



# Galette CYCLO SPORTIF CLUB DE VOUILLE

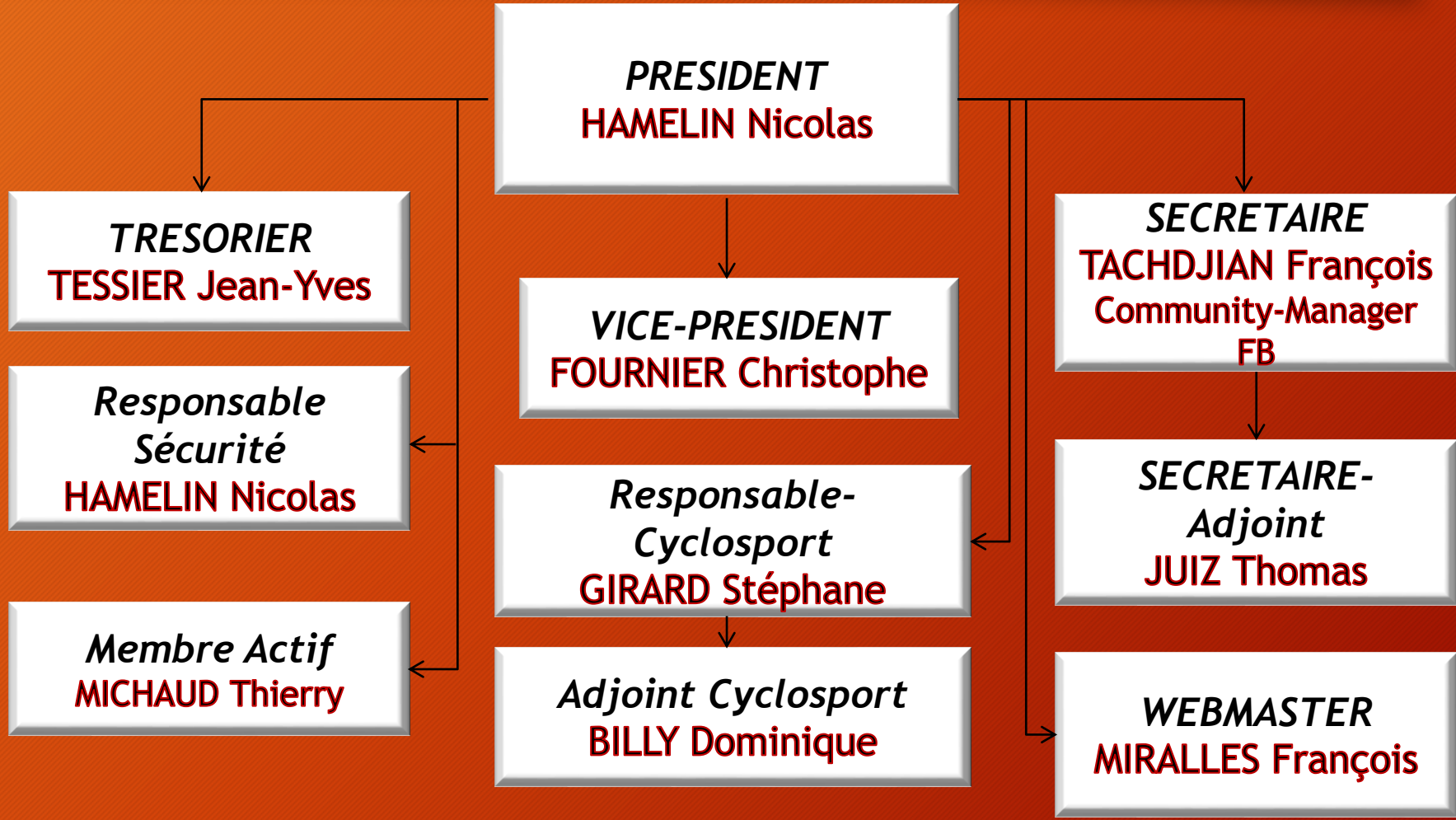
vendredi 18 janvier 2019



1. Bureau du CSCV
2. Effectif saison 2018/2019
3. Calendrier Ufolep 86
4. La Claude Jammet 2019
5. Sorties club à l'extérieur
6. Questions diverses



# 1. Bureau du CSCV



## 2. Effectif saison 2018/2019



22 licenciés Cyclo (+2 par rapport à 2018)



16 licenciés Cycloport (+4 par rapport à 2018)

1 coureur en 1<sup>ère</sup> catégorie

15 coureurs en 3<sup>ème</sup> catégorie



2 membres (clubs extérieurs)



Moyenne d'âge :

**47,2 ans**

## 3. Calendrier Ufolep 86



2 randonnées :

- Samedi 16 mars : ASPTT
- Dimanche 24 mars : La Claude Jammet



21 courses, dont :

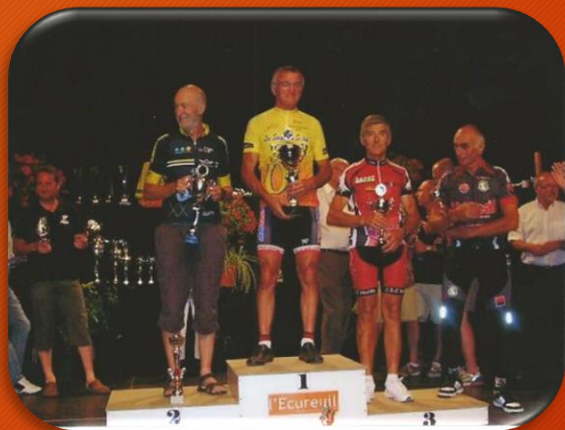
- Chpt départemental (par catégorie de valeur) : Dimanche 02 juin à Thuré
- Chpt régional (par catégorie d'âge) : Dimanche 23 juin en Charente
- -5 par rapport à 2018



1 contre-la-montre :

- La Gentlemen de Vouillé : Dimanche 29 septembre

# 4. La Claude Jammet (24/03/2019)



ufolep Randonnée cycliste et pédestre à Traversonne le dimanche 24 mars 2019

- L'esprit d'équipe -



## "La Claude JAMMET"



**3 Circuits CYCLO**  
Casque obligatoire  
24, 64 et 92 km

**2 Circuits MARCHÉ**  
9 et 12 km  
1 ravitaillement

**Tarif unique**  
5C/personne (dont 1C reversé à la Prévention Routière), gratuit pour les moins de 12 ans

**Inscription sur place** (ancienne école de Traversonne, route de la Forêt, 86190 Vouillé) de 8h à 8h45  
Départ libre de 8h15 à 9h

**Café d'accueil et casse-croûte à l'arrivée**

Respectons la nature

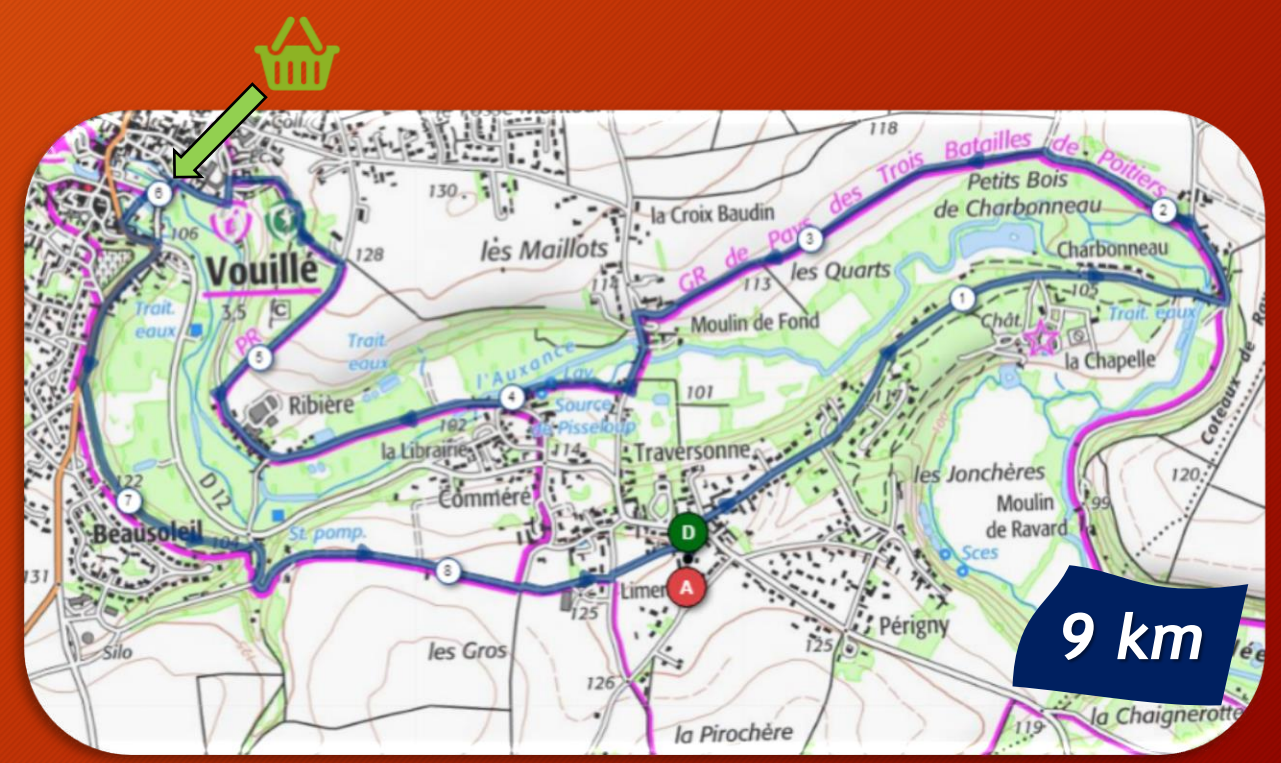
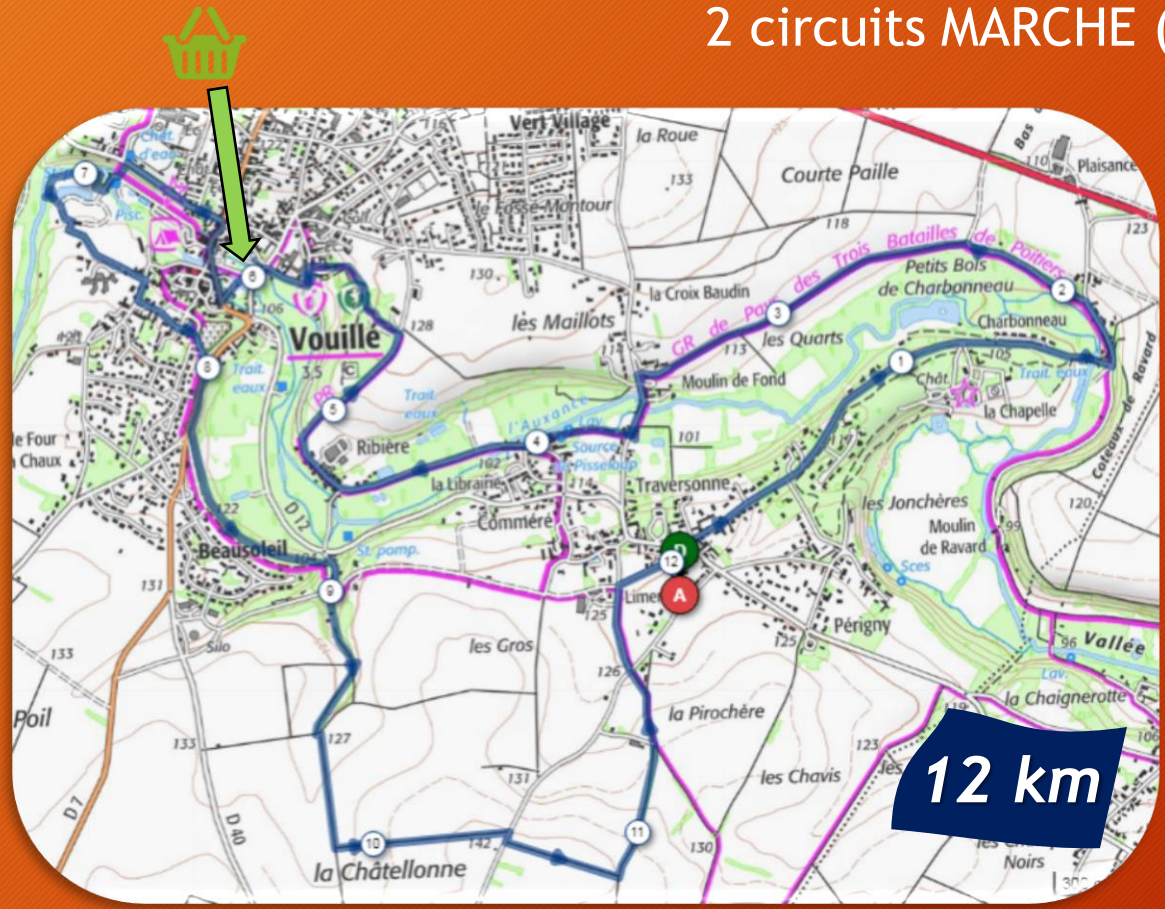
**Partenaires :** OPTIQUE, SABAR, SATEM, TERGO, 24P, Vouillé, SUPER U, magistral, M&M

**Renseignements :** tél. 06.81.97.10.09  
www.cscvouille.fr



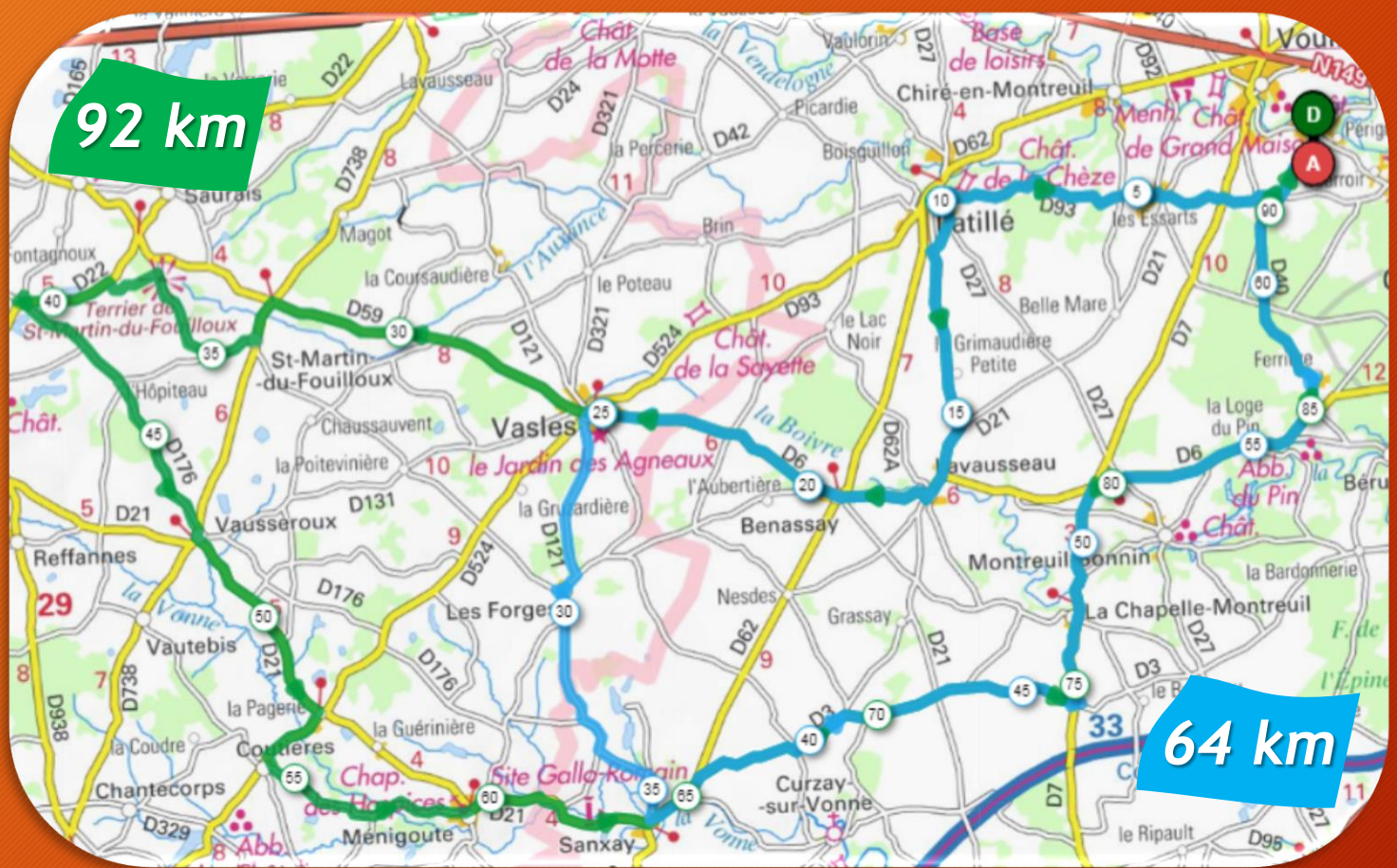
# 4. La Claude Jammet (24/03/2019)

2 circuits MARCHE (avec 1 ravitaillement) :



# 4. La Claude Jammet (24/03/2019)

3 circuits CYCLO :



64 km



# 5. Sorties club à l'extérieur



Samedi 16 mars :  
Randonnée de l'ASPTT  
(114 et 74 km)



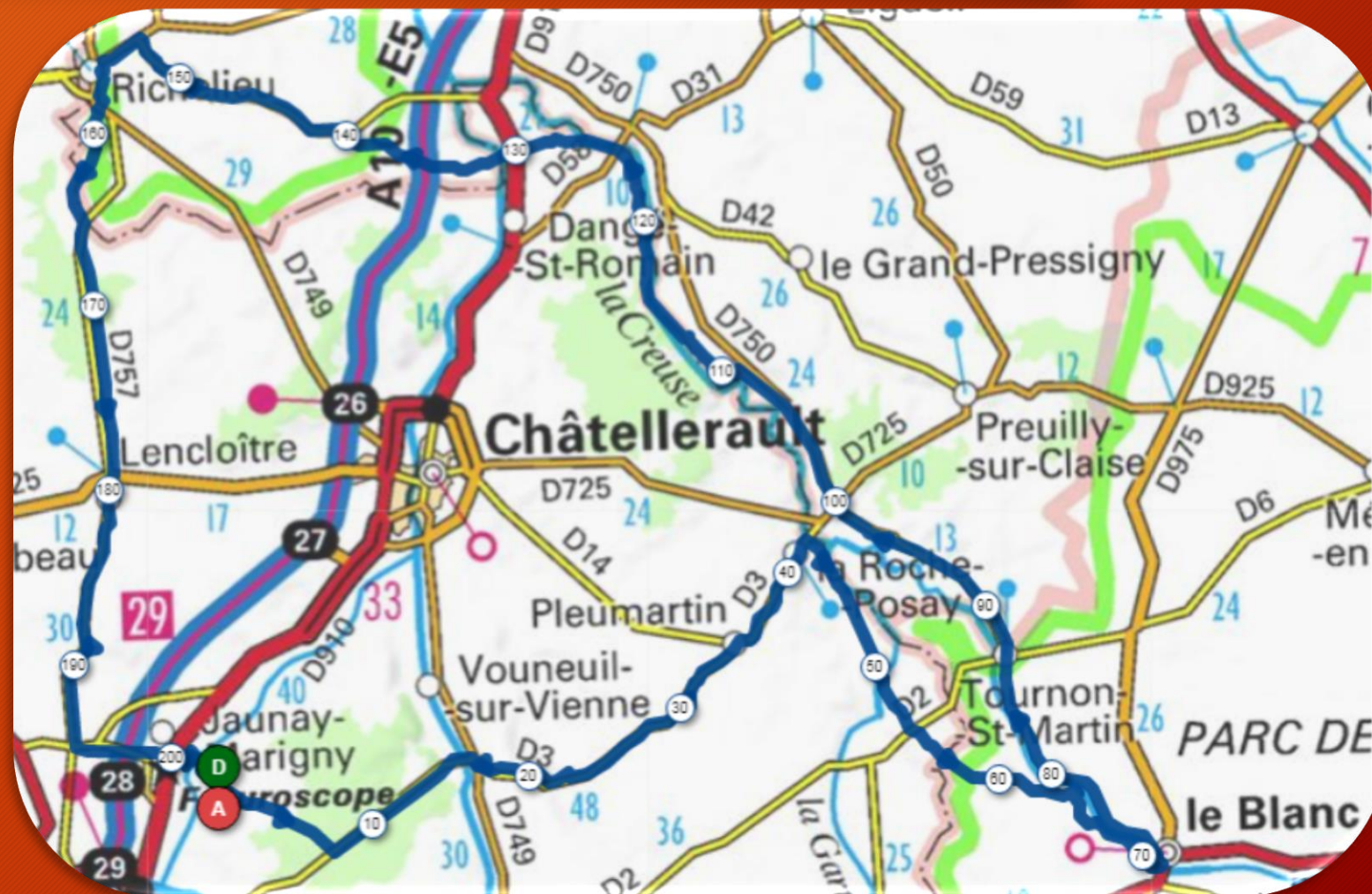


# 5. Sorties club à l'extérieur



Samedi 13 avril :

Brevet de Randonneurs  
Mondiaux de St Georges les Bx  
(204 km)



## 5. Sorties club à l'extérieur



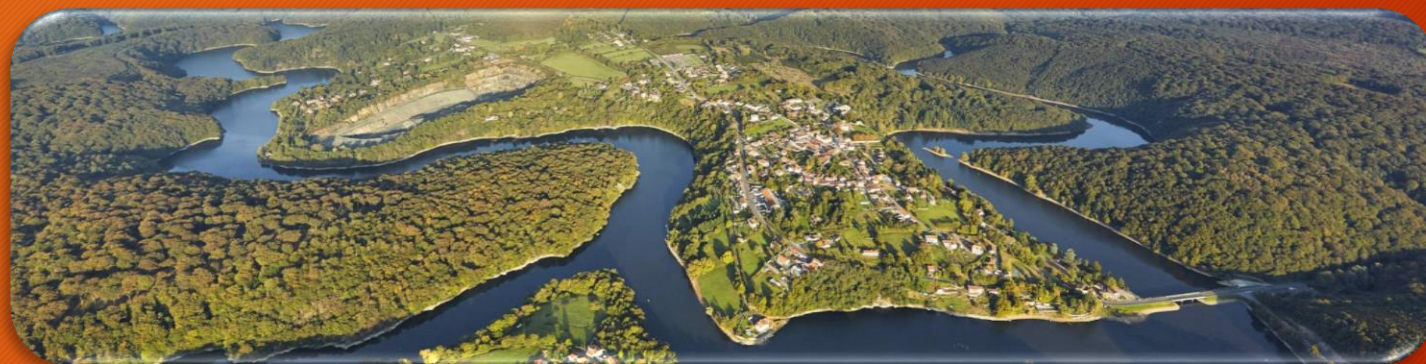
Dimanche 28 avril :

Sortie commune avec nos amis du Cyclo Club Cisséen, Acte 1



Week-end 15/16 juin :

Sortie famille en forêt de Mervent-Vouvant (85)





# 5. Sorties club à l'extérieur



Week-end 15/16 juin :  
Sortie famille en forêt  
de Mervent-Vouvant (85)



121 km  
1500 m D+

